

Образовательные приемы работы с детьми с РАС в рамках «Ресурсного класса»

Сафонова М.М.,
учитель начальных классов
МАОУ «СОШ № 47»

Совместная работа



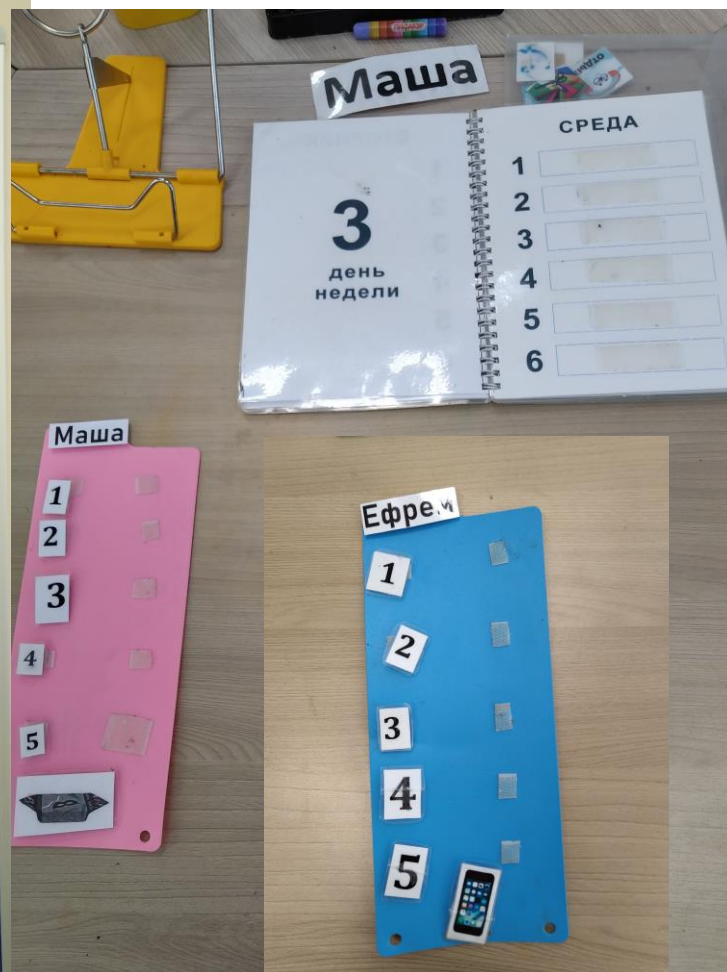
Интерактивная доска (компьютер с сенсорным экраном для записей)



Индивидуальная работа



Подвижно: расписание, дневник, план работы, раздаточные материалы



Трехступенчатый урок

1. Это ... (называет учитель). Берется 2- 3 предмета.
2. Покажи ... Дай ... Принеси ... (учитель снова называет предмет, но активизирует ребенка).
3. Что это? (Ученик уже называет сам предмет).

Чтение

1. Буквы-звуки

Конструирование букв

Лепка букв

Аппликация букв

Письмо на манке

Письмо на кальке

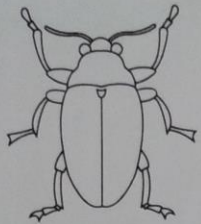
Буква-картинка (по 2: проверка, картинка, слово)



2. Картинка-слово (розовая серия)

Без трудности при чтении бывают слова, которые:

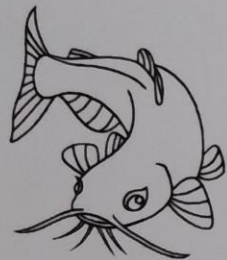
- обозначают, кто как кричит (иа, ку-ку, ко-ко);
- состоят из трех букв (кот, сом);
- состоят из четырех букв с открытыми слогами (пума, лама);
- состоят из пяти букв, произношение не расходится ПИСЬМОМ;
- состоят из шести букв с открытыми слогами.



жук



КОТ



СОМ



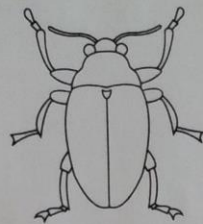
оса



рак



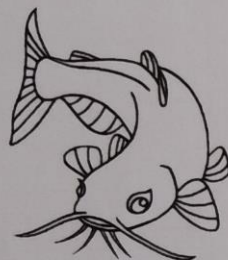
КИТ



жук



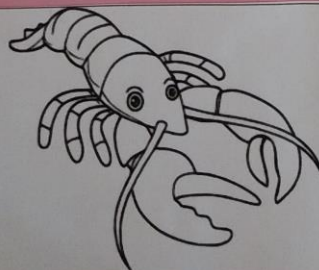
КОТ



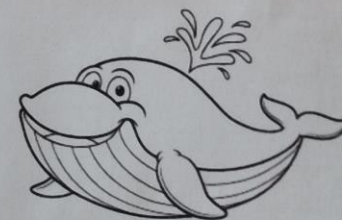
СОМ



оса



рак



КИТ

3. Картинка-слово (голубая серия)

Трудности при чтении возникают, когда в слове:

- появляются гласные, смягчающие согласные звуки;
- первая буква-гласная (ананас, арбуз);
- й;
- мягкий знак;
- закрытый слог (карта, парта);
- жи-ши, це, ци;
- ы;
- несколько трудностей сразу.



ЛОСЬ



ВЫПЬ



ЛОСЬ



ВЫПЬ



ЛАНЬ



КОНЬ



ЛАНЬ



КОНЬ



РЫСЬ



ГУСЬ



РЫСЬ



ГУСЬ

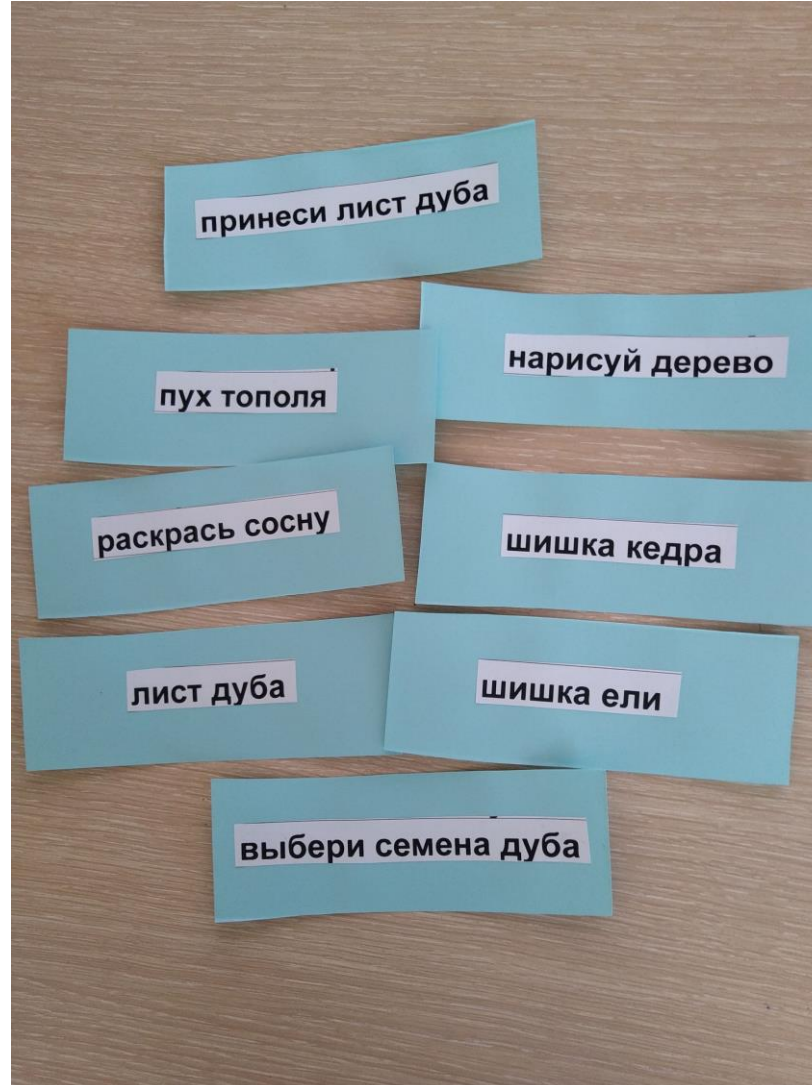


Глобальное чтение

	
репа	картофель
	
горох	морковь
	
свёкла	помидор

	
дятел	иволга
	
щегол	сорока
	
кедровка	оляпка

Карточки- задания (сделай, принеси, покажи)



Предложение - картинка

Дерево

Дерево – деревянистое растение с корнем, стволом, кроной.

Корень

Корень растет под землей и кормит дерево.

Ствол

Ствол держит крону и служит для движения соков по дереву.

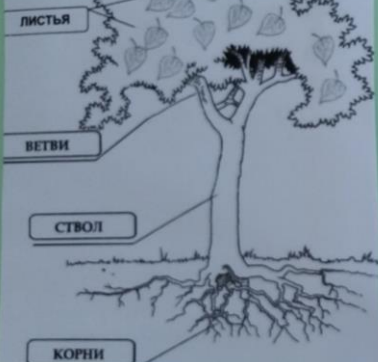
Крона

Крона состоит из ветвей и листьев.

Лист

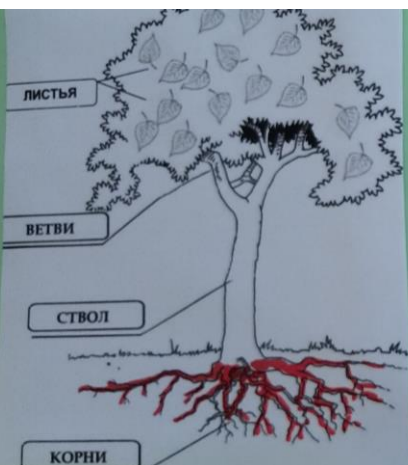
Лист является органом дыхания дерева.

Дерево



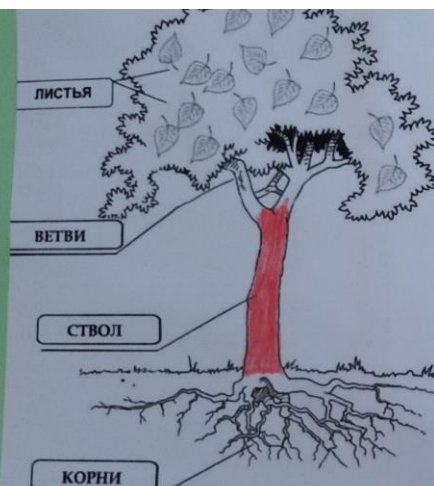
Дерево – растение с корнем,
стволом, кроной.

Корень



Корень растет под землей и
кормит дерево.

Ствол



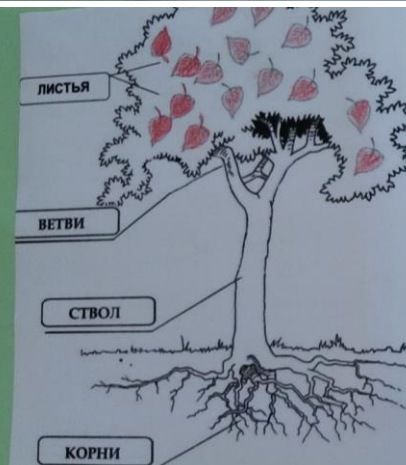
Ствол держит крону и служит
для движения соков
по дереву.

Крона



Крона состоит из ветвей и листьев.

Лист



Лист является органом дыхания
дерева.

Текст

Дерево

Дерево – это многолетнее растение с твердым стволом, ветвями и мощным корнем. Ветви покрыты листьями и образуют крону.

Корень

Корень закрепляет растение в почве, питает дерево водой, минеральными веществами. Корни деревьев сильно разрастаются. У одних растений корни уходят далеко вглубь, например, у сосны. У других - растут вширь, например, у яблони.

Ствол

Ствол – это древесный стебель, уменьшается к вершине. По древесине поднимаются питательные вещества к кроне. Кора защищает древесину, часто содержит смолу. Кора – защитный слой дерева.

Лист

Лист является органом дыхания. По жилкам листа проходит вода и минеральные вещества. Листья на свету выделяют кислород, необходимый для дыхания человека.

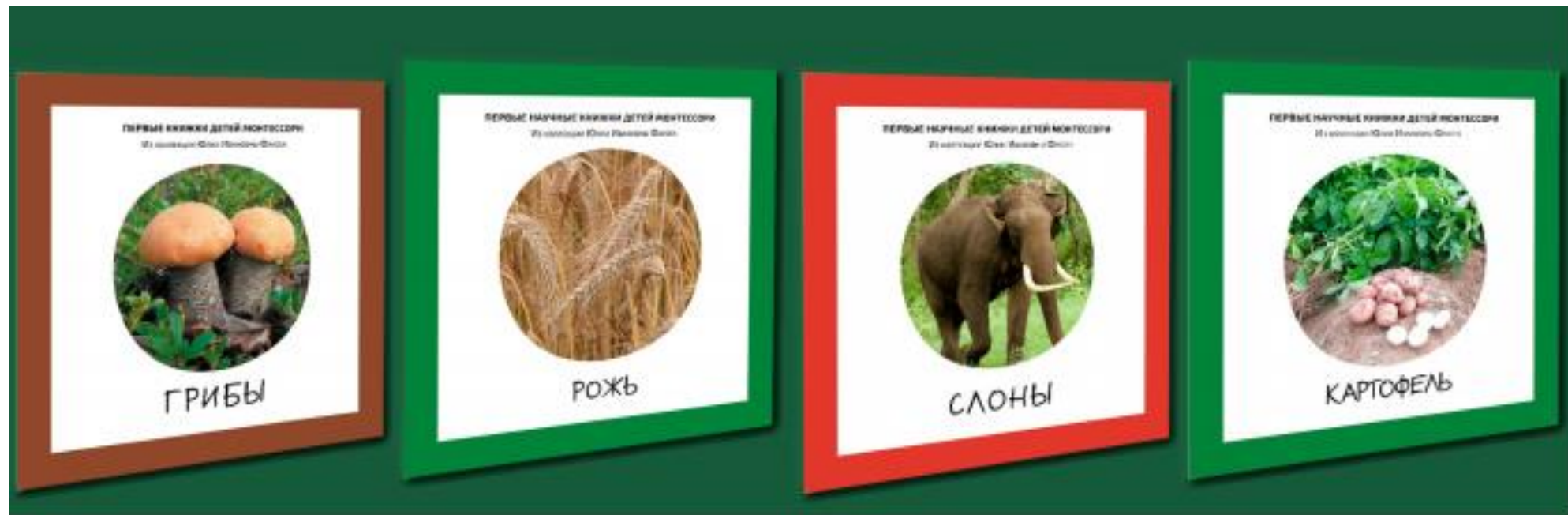
Цветок

Цветок служит для появления плода с семенами. У многих деревьев цветок представлен сережкой. Сережки характерны для берез, тополей, ив. Кисти с мелкими цветами встречаются у черемухи, рябины.

Плоды и семена

Плод служит для защиты семян. Семя – маленькое будущее растение. Из семени вырастет новое растение. Семенам для прорастания необходимы: тепло, вода, воздух.

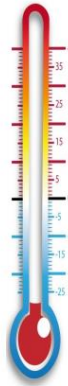
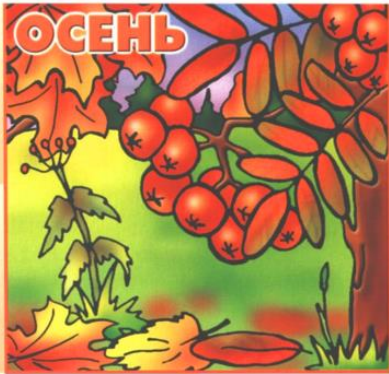
Образовательные книжки



Классификация при чтении

		<p>Хвойное растение. Всегда зелёное. Может прожить до 400 лет. Высотой до 40 метров. Листья- длинная хвоя с воском. Семена в широких шишках.</p>	<p>Хвойное растение. Всегда зелёное. Невысокое. Листья - мелкая хвоя. К зиме хвоя покрывается воском. Семена в длинных шишках. Живёт 300 лет.</p>
<p>сосна</p>	<p>ель</p>	<p>сосна</p>	<p>ель</p>
		<p>Дерево. Плоды - жёлуди. В коре пробка. Обхват ствола 2 метра. Под ним растут самые дорогие грибы - трюфели. Живёт 1000 лет. Не гниет в воде.</p>	<p>Дерево. Листья пальчатые. Похожи на ладони. Разноцветные листья осенью. Плод – крылатка. Медонос. Растёт быстро. Любит светлые места.</p>
<p>дуб</p>	<p>клён</p>	<p>дуб</p>	<p>клён</p>
		<p>Дерево. Липкий сок. Живёт до 300-400 лет. Цветёт жёлтыми мелкими цветками. Это медоносное растение. Мёд душистый и вкусный.</p>	<p>Дерево. Весной даёт сок. Кора белая с чёрными полосками. Верхний слой коры - береста. Из бересты делали корзинки, коробки, лапти.</p>
<p>липа</p>	<p>берёза</p>	<p>липа</p>	<p>берёза</p>

Мир природы и человека (тематические наборы)



ОСАДКИ

ЧТО Я НАДЕНУ



НЕБО



мята

душица



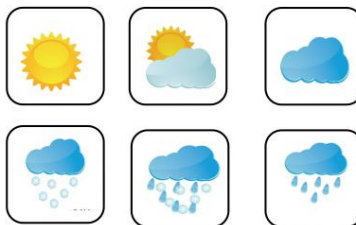
зверобой

валериана



ромашка

подорожник



Русский язык

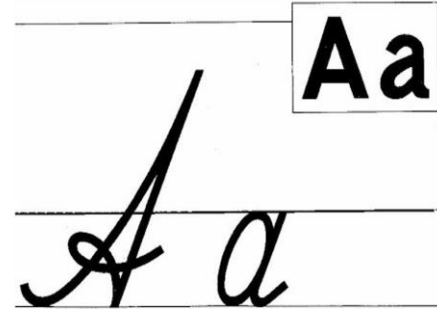
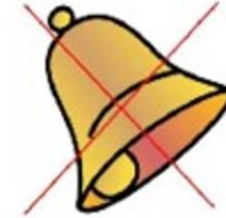
1. Шершавые буквы
2. Письмо на манке (буква, слог, слово).
3. Письмо по кальке (буква, слог, слово).
4. Предложение (разрезать на слова: взять, показать, передвинуть, поменять местами, найти начало по большой букве, найти конец по точке)
5. Вопросы (предмет-слово, картинка-слово, вопросы в предложении)
6. Словарные слова (обводка, калька, запомнить, перевернуть, написать на маркерной доске, проверить)
7. С чистого листа каждый день

Шершавые буквы, конструктор букв

а	о	у	ы	э	н	м	л	р	й	б	в	г	д	ж	з						ь
я	ё	ю	и	е						п	ф	к	т	ш	с	х	ц	ч	щ	ъ	

ЗВОНКИЕ
согласные

ГЛУХИЕ
согласные



А	Б
В	Г
Д	Е
Ё	Ж

БА	БЕ
БЁ	БИ
БО	БУ
БЫ	БЭ
БЮ	БЯ

Аа	<i>Аа</i>	Рр	<i>Рр</i>
Бб	<i>Бб</i>	Сс	<i>Сс</i>
Вв	<i>Вв</i>	Тт	<i>Тт</i>
Гг	<i>Гг</i>	Уу	<i>Уу</i>
Дд	<i>Дд</i>	Фф	<i>Фф</i>
Ее	<i>Ее</i>	Хх	<i>Хх</i>
Ёё	<i>Ёё</i>	Цц	<i>Цц</i>
Жж	<i>Жж</i>	Чч	<i>Чч</i>
Зз	<i>Зз</i>	Шш	<i>Шш</i>
Ии	<i>Ии</i>	Щщ	<i>Щщ</i>
Йй	<i>Йй</i>	ь	<i>ь</i>
Кк	<i>Кк</i>	ы	<i>ы</i>
Лл	<i>Лл</i>	ь	<i>ь</i>
Мм	<i>Мм</i>	Ээ	<i>Ээ</i>
Нн	<i>Нн</i>	Юю	<i>Юю</i>
Оо	<i>Оо</i>	Яя	<i>Яя</i>
Пп	<i>Пп</i>		

Классификация (род, число, подлежащее, сказуемое, по вопросам)



ОН	ОНА	ОНО
мальчик	девочка	окно
пенал	чашка	поле
ученик	ученица	село
стол	картина	озеро
стул	доска	кино
конь	парта	кофе
дом	школа	пальто
чай	трава	перо
рюкзак	ручка	стекло

ОДИН	МНОГО
гриб	грибы
шар	шары
белка	белки
мяч	мячи
кубик	кубики
жук	жуки
гусь	гуси
груша	груши
банка	банки
чашка	чашки

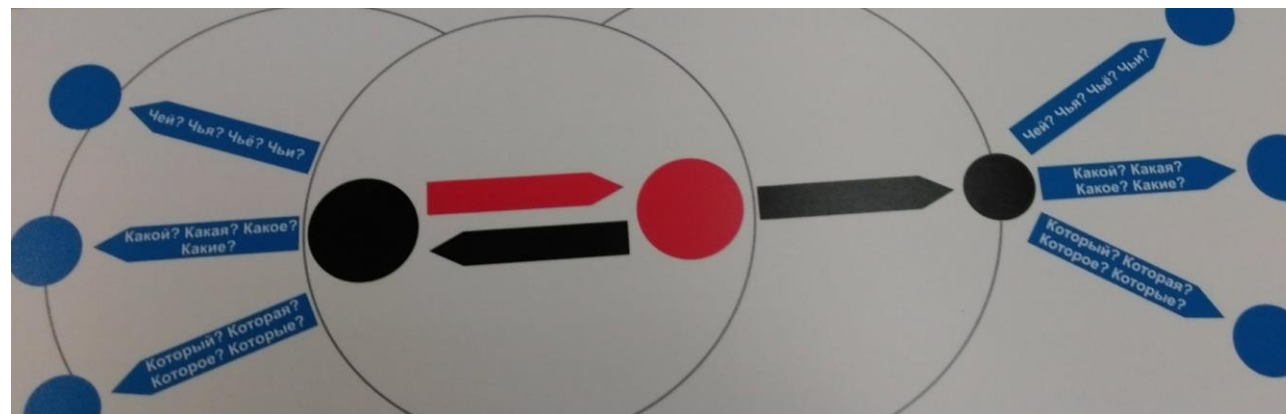
	
КОТ	МЯЧ
	
ДЕВОЧКА	КНИГА
	
МАЛЬЧИК	СТОЛ

Составь предложение, разложи вопросы

	
ЛИСТЬЯ	ОПАДАЮТ
	
ПТИЦЫ	УЛЕТАЮТ
	
НАСЕКОМЫЕ	ПРЯЧУТСЯ

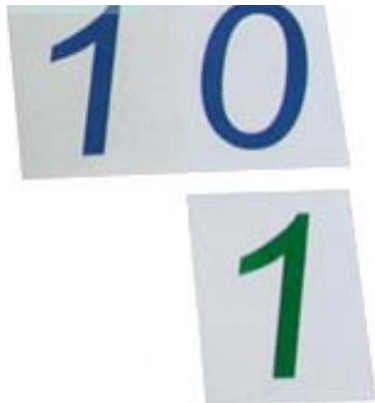
	
Впадает в спячку	Запасает корм
	
Становится белым	Отрастает пух
	
Сбивается в стаи	Копит жир

	
превращается в куколку	прячется
	
улетают в тёплые края	залегает в спячку
	
делает запасы	залегает на дно

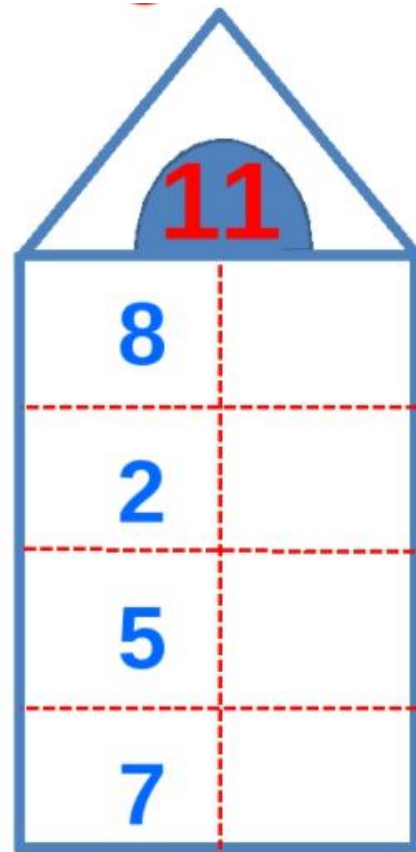
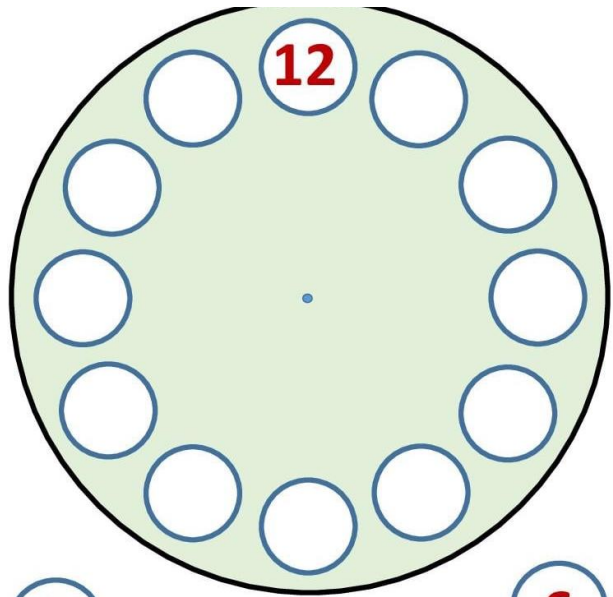


Математика

- 1. Шершавые цифры
- Письмо на манке
- Письмо на маркерной доске
- Лепка
- Аппликация
- 2. Примеры на все действия на карточках
- 3. Сравнение (предмет, знак)
- 4. Часы (на липучках)
- 5. Состав числа (коробочка, домики)



21	:	3	=	7
24	:	3	=	8
27	:	3	=	9
30	:	3	=	10
40	:	4	=	10
36	:	4	=	9
32	:	4	=	8
28	:	4	=	7



Спасибо за внимание!

safmar112@gmail.com