

**Муниципальное автономное дошкольное
образовательное учреждение «Детский сад № 39»
муниципального образования
«Лысьвенский городской округ»**

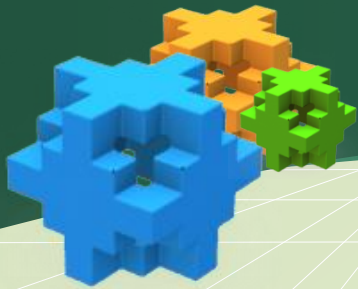
Номинация «Педагог-наставник»

**Тема конкурсной работы
«Образовательный консалтинг
педагогов «Созвездие»**

**Автор-разработчик:
Ерченко Надежда Степановна,
старший воспитатель, руководитель
Методического формирования
ercenko@yandex.ru**



Лысьва, 2023



Актуальность и новизна

Под образовательным консалтингом (ОК) мы понимаем совместную интеллектуальную деятельность наставника и педагога, в процессе которой происходит передача наставником знаний и опыта по реализации инновационной СТЕМ-технологии с дошкольниками (в сферах целеполагания, организации деятельности, создания условий, мониторинга качества и эффективности этой деятельности).

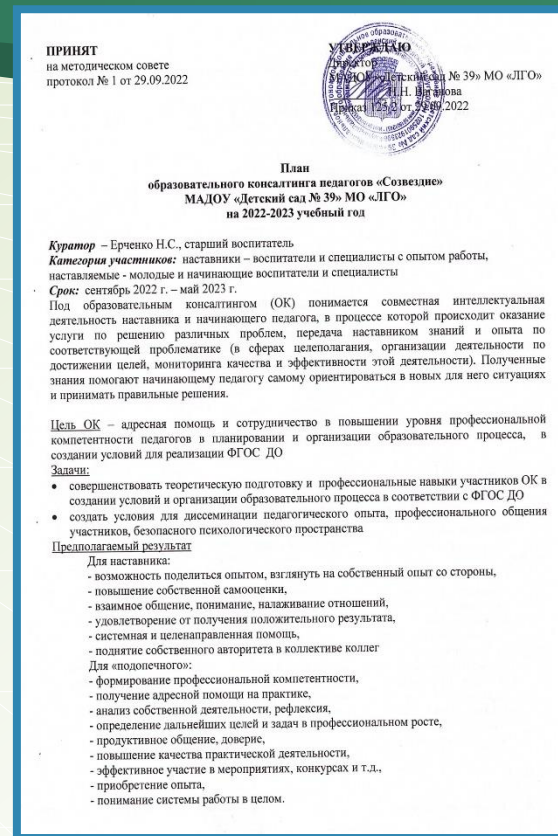
Мы создали группу единомышленников из активных профессиональных педагогов-наставников, которые на практике реализовали Стем-технологии и готовы передать свой опыт другим.

Опрос выявил педагогов, которые хотят апробировать данную технологию в практике с детьми, но не имеют нужных знаний и опыта в реализации инновационной деятельности.

В процессе наставничества используются различные интерактивные формы взаимодействия наставников и наставляемых. Данная практика даёт возможность вовлечь как можно больше педагогов в инновационную деятельность, передать уже имеющийся опыт, приобрести новый.

Благодаря индивидуальному подходу наставника начинающий инновационную деятельность педагог продвигается в своём темпе, постепенно совершенствуя свои умения и навыки в практической деятельности с дошкольниками.

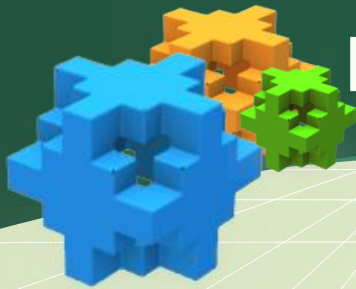
Основания для создания ОК



МАДОУ «Детский сад № 39» МО «ЛГО» присвоен статус

инновационной площадки

- федерального государственного бюджетного научного учреждения «Институт изучения детства, семьи и воспитания Российской академии образования по теме «STEM- образование детей дошкольного образования» в 2019 году
- ФИСО АО «ЭЛТИ-КУДИЦ» с 2022 года по теме «Раскрытие воспитательного потенциала STEM-образования»



План работы ОК «Созвездие»

**Организатор и куратор
старший воспитатель Ерченко Н.С.**

Анализ:

Мы имеем статус федеральной инновационной площадки по STEM-образованию более 2-х лет. В реализации данной технологии участвовали 15% педагогов. Благодаря представленному опыту интерес и желание реализовать парциальную модульную программу «STEM-образование детей дошкольного и младшего школьного возраста» появилось ещё у 48 % педагогов.

Проблема: нет опыта в реализации STEM-образования с дошкольниками у большинства педагогов.

Цель – адресная помощь и сотрудничество в повышении уровня профессиональной компетентности педагогов в планировании и организации образовательного процесса по STEM-образованию

Задачи:

- 1) создать условия для совместной инновационной деятельности педагогов ДОУ;
- 2) совершенствовать теоретическую и практическую подготовку, профессиональные компетенции участников ОК в создании условий и организации образовательного процесса по STEM-образованию;
- 3) создать условия для диссеминации педагогического опыта, профессионального общения участников, комфортного психологического пространства

Ресурсы и условия

Кадровые:

- 1) наставники: старшие воспитатели, воспитатели, психолог с высшей и первой категорией – 8.
- 2) наставляемые: воспитатели – 14, специалисты – 4.

Информационные:

использование возможностей Интернета – создание Беседы в VK, использование zoom.

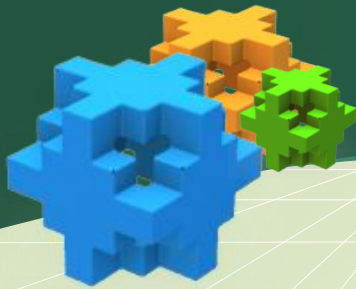
Научно-методические:

МФ «Созвездие», взаимодействие с научными руководителями ФИСО АО «ЭЛТИ-КУДИЦ», МАУ ДПО «ЦНМО», курсовая подготовка.

Материально-технические:

наличие дидактических пособий и игр по STEM, диагностического материала, наличие STEM-лаборатории





Формируемые компетенции

Педагог-наставник

Психолого-педагогические:

- повышение собственной самооценки,
- удовлетворение от получения положительного результата,
- поднятие собственного авторитета в коллективе коллег.

Коммуникативные:

- взаимное общение, понимание, налаживание отношений

Предметные:

- более глубокое понимание своего опыта в реализации СТЕМ-образования с дошкольниками, систематизация работы с детьми.

Методические:

- возможность взглянуть на собственный опыт со стороны, поделиться опытом с коллегами;
- умение презентовать свой опыт



Формируемые компетенции

Педагог- «подопечный» (наставляемый)

Психолого-педагогические:

- повышение собственной самооценки,
- удовлетворение от получения положительного результата.

Коммуникативные:

- продуктивное общение, доверие.



Предметные:

- получение адресной помощи на практике,
- повышение качества практической деятельности,
- понимание системы работы в целом.


Методические:

- формирование профессиональной компетентности,
- анализ собственной деятельности, рефлексия,
- определение дальнейших целей и задач в профессиональном росте,
- эффективное участие в мероприятиях, конкурсах, приобретение опыта.

Интерактивные формы




Коуч-сессия на тему «Эффективное взаимодействие и сотрудничество наставников с наставляемыми»



SWOT – анализ запросов наставляемых (S – сильные стороны, W – слабые стороны, O – возможности, T – угрозы)



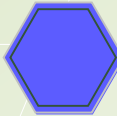
Совместные Программы наставничества



Взаимопросмотры СТЕМ-досугов, Краткосрочных образовательных практик



Фестиваль открытых мероприятий

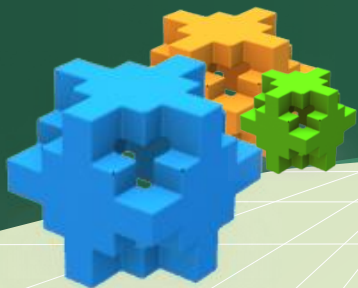


Видео-презентации, мастер-классы, игротеки и практикумы по образовательным модулям: «Математическое развитие», «Экспериментирование с живой и неживой природой», «Робототехника», «Мультстудия «Я творю мир», «LEGO-конструирование», «Дидактическая система Ф. Фрёбеля»



Круглый стол «Рефлексия. Карта обратной связи»

Результаты



Участие и победы
в конкурсах
– 30 %



Увеличилось количество
педагогов-«стемовцев» -
70%.

Курсы
по «Стем»
– 45 %



Творческая
группа
педагогов



Создание
методической
«копилки»



Мастер-классы,
практикумы



Опыт работы
на разных
уровнях – 35%

Результаты наставляемых

Применение умений и навыков на практике с детьми - **90 %**



Организация игротек и досугов

Участие с детьми в конкурсах – **25 %**
наставляемых